

Finance et solidarité

REPORTING D'IMPACT AU 31 DÉCEMBRE 2022

LE FONDS SOLIDAIRE AMUNDI

Le fonds solidaire d'Amundi est investi dans des titres non cotés (capitaux propres et dettes) d'entreprises à impact social et environnemental, ancrées dans l'économie sociale et solidaire.

Ces entreprises développent un modèle économique pérenne et génèrent un fort impact positif pour les bénéficiaires. Amundi a choisi, pour le fonds Finance et Solidarité, 6 grandes thématiques d'investissement social et solidaire qui intègrent une grande majorité des 17 objectifs de développement durable (ODD), édités par les Nations Unies.

Labels et agréments



L'accès à un logement digne



L'accès à un travail reconnu



L'accès aux soins et le traitement de la dépendance



L'accès à l'éducation et à la formation



La préservation des ressources naturelles dont l'économie circulaire



La solidarité internationale avec notamment le microcrédit

► IMPACT GÉNÉRÉ

Données au 31 décembre 2022

Impact social / environnemental généré

Encours global

480 673 941 €

53 Nombre d'entreprises à impact social et environnemental

dont 33 ayant l'agrément préfectoral Entreprise Solidaire d'Utilité Sociale

Depuis la création du fonds en 2012*	768 851	tonnes de déchets collectés	201 045	En 2022
	530 159	bénéficiaires de soins	112 163	
	428 529	bénéficiaires de microcrédit à l'International	62 743	
	196 370	personnes formées et/ou accompagnées	40 188	
	63 811	emplois créés ou maintenus	10 479	
	17 450	personnes logées	3 646	
	1 497	hectares de terres agricoles préservés	302	

* L'analyse d'impact développée par Amundi s'appuie sur une approche sectorielle comprenant des critères quantitatifs et qualitatifs ainsi que des critères spécifiques à chaque entreprise. Pour chaque entreprise nous mesurons le nombre de bénéficiaires et calculons ensuite son ratio d'impact : il s'agit du nombre de bénéficiaires rapporté à l'investissement réalisé. L'impact est calculé d'après les données communiquées annuellement par les entreprises et en % de la part de financement du fonds. Dans le cas où l'entreprise ne nous a pas encore communiqué son impact de l'année N, lors de l'édition de ce rapport d'impact, nous conservons pour nos calculs l'impact mesuré de l'année (n-1).

► LES CHIFFRES CLÉS Amundi Finance et Solidarité

Contribution des 53 entreprises accompagnées à la résolution des enjeux sociaux (estimations sources publiques) en 2022




Logement accompagné

BÉNÉFICIAIRES DE LOGEMENTS D'URGENCE
4 918 / 300 000
sans-abri en France

LOGEMENTS SOCIAUX ET TRÈS SOCIAUX
7 560 / 1 390 000
logements sociaux et très sociaux nécessaires à créer

ENTREPRISES ACCOMPAGNÉES
[Chênelet](#), [France Beguinage](#), [Habitat et Humanisme](#), [Homeblok](#), [Homnia](#), [Novetape](#), [Résidences comme toit](#), [Résid'Social](#), [SNL-Prologues](#), [Solifap](#).



Emploi

EMPLOIS CRÉÉS OU MAINTENUS
60 971 / 2 200 000
chômeurs au sens du BIT en France

BÉNÉFICIAIRES D'EMPLOIS EN INSERTION
10 747 / 300 000
emplois en insertion nécessaires en France chaque année

BÉNÉFICIAIRES D'EMPLOIS ADAPTÉS
79 / 474 171
personnes en situation de handicap inscrites à Pôle Emploi en France


ENTREPRISES ACCOMPAGNÉES
[Adie](#), [Autonomie et Solidarité](#), [BimBam Job](#), [Darwin](#), [Etic](#), [Family Founders](#), [Fonds ANRU](#), [France Active](#), [GoJob](#), [La Varappe](#), [Lemon Tri](#), [Le Relais](#), [Multicap Services](#), [Soun](#).



Accès au soin

PERSONNES EN SITUATION DE HANDICAP ET DE PERTE D'AUTONOMIE EN FRANCE
260 982 / 3 788 900
personnes en situation de dépendance et de perte d'autonomie en France

ENTREPRISES ACCOMPAGNÉES
[Auxi'life](#), [CMS](#), [Entreprendre pour Humaniser la Dépendance](#), [Les Opticiens Mobiles](#), [Okeenea](#), [Siell Bleu](#)




Éducation / formation pour tous

BÉNÉFICIAIRES SURENDETTÉS ACCOMPAGNÉS
60 950 / 120 968
personnes surendettées en France

BÉNÉFICIAIRES FORMÉS AUX MÉTIERS DU NUMÉRIQUE
2 797 / 47 482
postes dans le secteur du numérique non pourvus en France, faute de profils formés

BÉNÉFICIAIRES DANS LES QUARTIERS PRIORITAIRES DE LA VILLE
61 672 / 1 920 000
jeunes de moins de 25 ans dans les Quartiers Prioritaires de la Ville en France

ENTREPRISES ACCOMPAGNÉES
[Crésus](#), [Môm'artre](#), [One heart Communication](#), [Simplon](#), [Synergie Family](#)




Préservation des ressources naturelles

NOMBRE D'HA DE TERRES AGRICOLES PRÉSERVÉES
1 304 / 55 000
hectares de terres agricoles disparaissent chaque année en France

TONNES DE DÉCHETS ÉVITÉS/RECYCLÉS
776 649 / 342 millions
de tonnes de déchets non revalorisés en France

ENTREPRISES ACCOMPAGNÉES
[Bâtho](#), [Castalie](#), [Ecodrop](#), [Forest Finance](#), [Les Alchimistes](#), [Miimosa](#), [Mothergrain](#), [My Retail Box](#), [Quinola](#), [Terre de Liens](#), [Toly](#), [Valoregen](#).



Solidarité internationale

BÉNÉFICIAIRES DE MICRO-CRÉDITS
701 723 / 1,7 milliard
de personnes sont "non bancarisées" dans le monde

NOMBRE DE TRAVAILLEURS ACCOMPAGNÉS ET FINANCÉS
716 799 / 731 100 000
travailleurs dans les pays émergents vivant avec moins de 3,1 \$ par jour

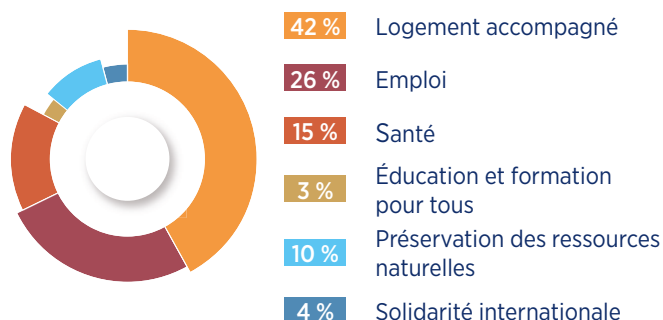
ENTREPRISES ACCOMPAGNÉES
[Agrisud](#), [Illumexico](#), [Laiterie du berger](#), [Microfinance Solidaire](#), [Schneider Electric Energy](#), [Access Asia](#), [SIDI](#)

Données au 31/12/2022

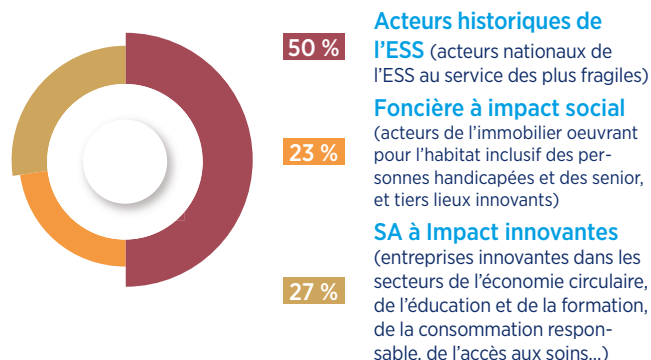
de Clés de lecture

En 2022, les entreprises financées par **Amundi Finance et Solidarité** apportent une solution de logements d'urgence à 4 918 bénéficiaires sur 300 000 sans-abri en France.

Poids des 6 thématiques dans l'encours d'Amundi Finance et Solidarité



Répartition des investissements



Avec 480 M€ d'encours à fin décembre 2022, **Amundi Finance et Solidarité** confirme sa position de leader de l'investissement à impact en France, notamment dans les entreprises de l'économie sociale et solidaire.

La croissance des encours, grâce à la confiance réitérée des épargnants solidaires et d'investisseurs institutionnels, nous permet de continuer à accompagner le changement d'échelle des entreprises en portefeuille.

Depuis décembre 2021 se sont ajoutés 7 nouveaux investissements, en plus des réinvestissements dans les entreprises déjà en portefeuille.

Ces entreprises à forte utilité sociale apportent des solutions inclusives face aux enjeux clés de notre société comme "le mieux vieillir", le traitement de la dépendance, la formation pour tous, l'insertion, le développement de tiers lieux innovants, et l'économie circulaire.

85 % des entreprises de Finance et Solidarité œuvrent à la réduction des inégalités

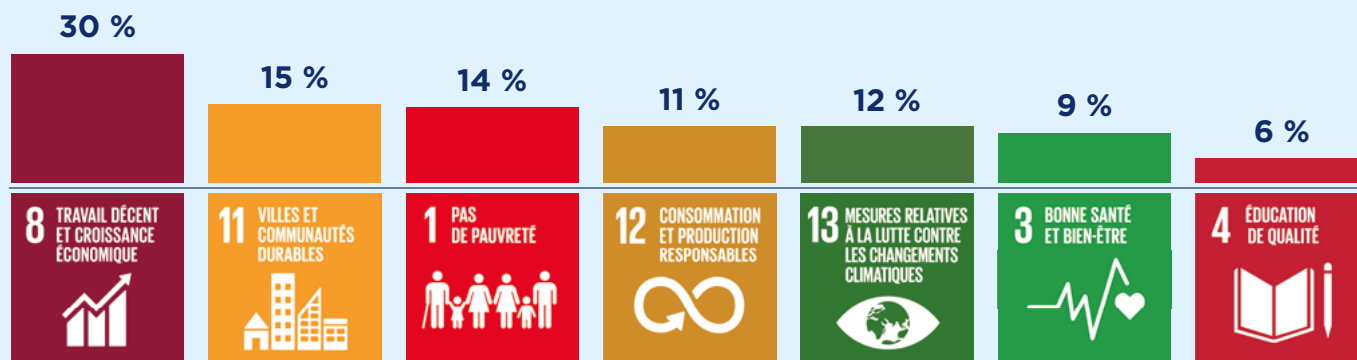
des personnes bénéficiaires accompagnées par les entreprises de Finance et Solidarité vivent en dessous du seuil de pauvreté

57 %

78 M€ investis en 2022, dont :

- **18 M€** dans 7 nouvelles entreprises
- **60 M€** pour accompagner le développement des entreprises déjà en portefeuille
- = **43 M€** d'investissements en titres de capital et **35 M€** de financement en dette

Objectifs de Développement Durable adressés par les entreprises investies



* Sur la base de 2 ODD par entreprise et du nombre d'entreprises en portefeuille ;
Lecture : 30 % des entreprises du portefeuille adressent principalement l'ODD 8 "travail décent".

► Nouvelles entreprises en portefeuille en 2022



Les peintures actuelles composées d'hydrocarbure ont un impact négatif sur la santé. **Algo Paint** produit une peinture biosourcée, exempte de dérivés du pétrole et destinée aux intérieurs des logements.

-50%

d'émissions de CO₂ par rapport aux peintures classiques.

28 emplois

soutenus en ESAT (Etablissement et Service d'Aide par le Travail) pour des personnes en situation de handicap.



Les biodéchets représentent un tiers des ordures ménagères (6 millions de tonnes) et 65 % ne font pas l'objet d'une collecte séparée. **Les Alchimistes** collectent et revalorisent les déchets alimentaires, notamment par compostage, pour régénérer les sols et promouvoir l'économie circulaire de ce déchet (tonnes de CO₂ évitées)

6 042 tonnes

de biodéchets transités par Les Alchimistes en 2022.

60%

des opérateurs embauchés sont des personnes éloignées de l'emploi.



1,5 millions de personnes en situation de handicap recherchent des solutions de logement inclusives et adaptées. **Résidences Comme Toit** apporte une solution en construisant des logements adaptés, domotisés avec la présence 24/24 d'auxiliaires de vie, pour l'accompagnement au quotidien des locataires de ces habitats inclusifs.

42%

Le "reste à vivre" mensuel minimum pour chaque locataire, en part de son revenu après paiement du loyer.

210

Le nombre de personnes en situation de handicap logées dans les 7 premières résidences en cours de construction.



Le secteur du transport est à l'origine de 30 % des émissions de CO₂ en France. **Tolv** applique les principes de l'économie circulaire à ce secteur, en installant des batteries électriques sur des véhicules thermiques.

1 020 tonnes

tonnes de CO₂ évitées par rapport à l'utilisation d'un véhicule thermique, sur l'ensemble du cycle de vie du véhicule.

2x moins cher

Économie réalisée par le client de Tolv, par rapport à l'achat d'un véhicule électrique neuf.



GoJob répond au chômage des personnes peu qualifiées en étant la première agence d'interim entièrement digitalisée, donnant ainsi accès à l'emploi à un public précaire et en les formant pour une meilleure employabilité.

40%

Le pourcentage des intérimaires NEETs (Not in Education, Employment or Training) de GoJob.

17 500

Le nombre de personnes ayant réalisé au moins une mission d'interim dans l'année grâce à GoJob.



La France ne recycle que 26 % de ses déchets plastiques. **Valoregen** développe une solution de recyclage des plastiques souples grâce à une technologie brevetée et neutre en carbone.

1 100 tonnes

l'objectif par an de déchets plastiques valorisés.

795 kgs

de CO₂ évitées par tonne de plastique recyclée.

Données au 31-12-2022



Retrouvez plus d'information sur les entreprises solidaires financées sur amundi-ee.com, dans la rubrique "Donner du sens à votre épargne" ou directement sur amundi.oneheart.fr

Les informations contenues dans ce document sont issues de sources considérées comme fiables. Amundi ne peut cependant en garantir l'exactitude et se réserve la possibilité de modifier à tout moment les analyses présentées ci-avant. Il est rappelé aux investisseurs que la performance passée n'est pas une garantie de la performance future, et que la valeur des investissements peut varier à la hausse ou à la baisse selon l'évolution des marchés.

Amundi Asset Management, Société par actions Simplifiée - SAS au capital de 1 143 615 555 € - Société de gestion de portefeuille agréé par l'AMF n° GP 04000036 - Siège social : 91-93 boulevard Pasteur - 75015 Paris - France - 437 574 452 RCS Paris. Conception et réalisation : Studio Graphique Amundi - Direction de la Communication - Février 2023