

Finance et solidarité

REPORTING D'IMPACT AU 31 DÉCEMBRE 2025

LE FONDS SOLIDAIRE AMUNDI




Le fonds solidaire d'Amundi est investi dans des titres non cotés (capitaux propres et dettes) d'entreprises à impact social et environnemental, ancrées dans l'économie sociale et solidaire.



Ces entreprises développent un modèle économique pérenne et génèrent un fort impact positif pour les bénéficiaires. Amundi a choisi, pour le fonds Finance et Solidarité,

6 grandes thématiques d'investissement social et solidaire qui intègrent une grande majorité des 17 objectifs de développement durable (ODD), édités par les Nations Unies.

Labels et agréments



-  L'accès à un logement digne
-  L'accès à un travail reconnu
-  L'accès aux soins et le traitement de la dépendance

-  L'accès à l'éducation et à la formation
-  La préservation des ressources naturelles dont l'économie circulaire
-  La solidarité internationale avec notamment le microcrédit

► IMPACT GÉNÉRÉ

Données au 31 décembre 2025

Encours global

632 791 413 €

46 Nombre d'entreprises à impact social et environnemental

dont 81,6% ayant l'agrément préfectoral Entreprise Solidaire d'Utilité Sociale

Impact social / environnemental généré

Depuis la création du fonds en 2012*	1 461 834	tonnes de déchets collectés	366 052	En 2025*
	669 613	bénéficiaires de soins	45 207	
	738 168	bénéficiaires de microcrédit à l'International	100 750	
	417 011	personnes formées et/ou accompagnées	87 749	
	103 345	emplois créés ou maintenus	15 799	
	25 293	personnes logées	4 429	
	20 255	hectares de terres agricoles préservées	1 528	

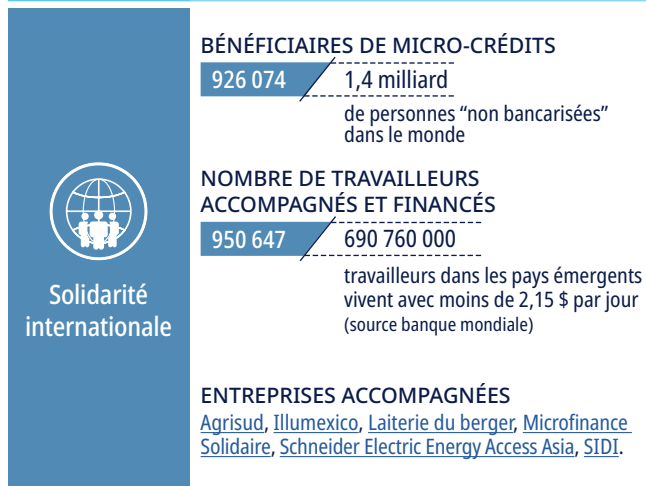
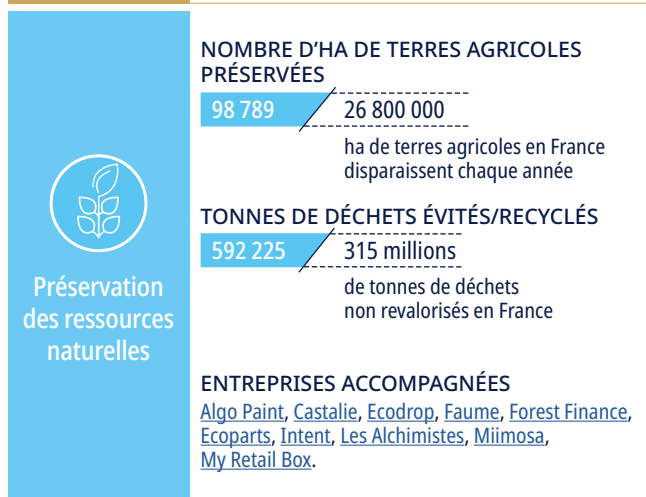
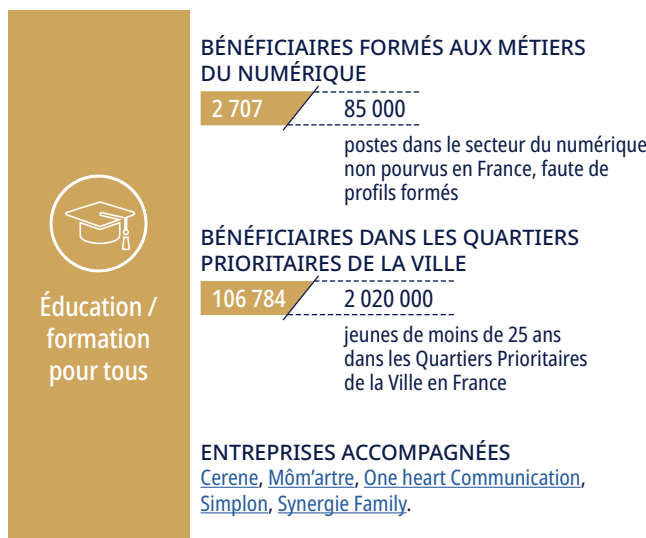
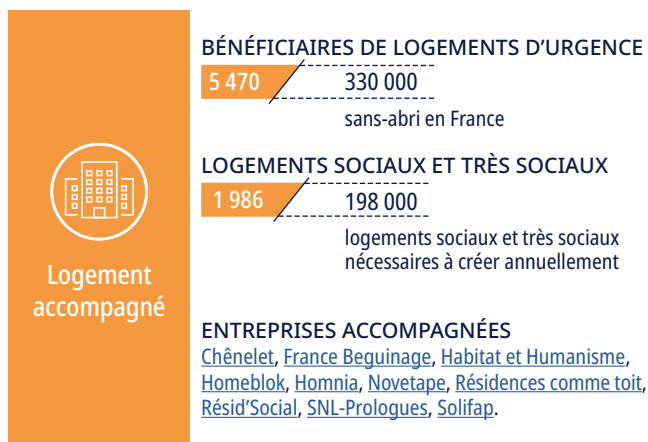
* L'analyse d'impact développée par Amundi s'appuie sur une approche sectorielle comprenant des critères quantitatifs et qualitatifs ainsi que des critères spécifiques à chaque entreprise. Pour chaque entreprise nous mesurons le nombre de bénéficiaires et calculons ensuite son ratio d'impact : il s'agit du nombre de bénéficiaires rapporté à l'investissement réalisé. L'impact est calculé d'après les données communiquées annuellement par les entreprises et en % de la part de financement du fonds. Dans le cas où l'entreprise ne nous a pas encore communiqué son impact de l'année N, lors de l'édition de ce rapport d'impact, nous conservons pour nos calculs l'impact mesuré de l'année (n-1).

Finance et Solidarité

REPORTING D'IMPACT AU 31 DÉCEMBRE 2025

► LES CHIFFRES CLÉS Amundi Finance et Solidarité

Contribution des 46 entreprises accompagnées à la résolution des enjeux sociaux (estimations sources publiques) en 2025



de Clés de lecture

En 2025, les entreprises financées par **Amundi Finance et Solidarité** apportent une solution de logements d'urgence à 5 470 bénéficiaires sur 330 000 sans-abri en France.

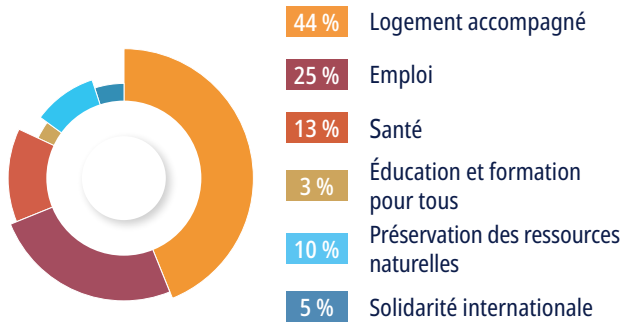
Données au 31/12/2025

Finance et Solidarité

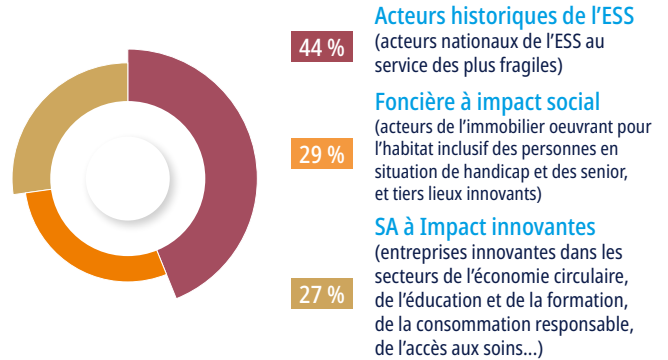
REPORTING D'IMPACT AU 31 DÉCEMBRE 2025

► LES CHIFFRES CLÉS Amundi Finance et Solidarité

Poids des 6 thématiques dans l'encours d'Amundi Finance et Solidarité



Répartition des investissements



Avec 633 M€ d'encours à fin décembre 2025, **Amundi Finance et Solidarité** confirme sa position de leader de l'investissement à impact social et environnemental en France, notamment dans les entreprises de l'économie sociale et solidaire.

En 2025, nous avons investi ou réinvesti près de 44 millions d'euros dans 30 Entreprises pour accompagner leur croissance. A titre d'illustration pour les nouveaux investissements, citons l'entrée dans les portefeuilles d'une nouvelle entreprise proposant des solutions techniques et logistiques pour permettre aux grandes marques de la mode de mettre en œuvre une offre de "seconde main" sur leur propre collection. Dans le contexte actuel, le fonds continue à soutenir le développement de l'habitat inclusif, solution plébiscitée par les personnes fragiles qui choisissent de vivre chez elle dans un projet de vie solidaire.

Ces entreprises à forte utilité sociale apportent des solutions inclusives face aux enjeux clés de notre société comme "le bien vieillir", des formations diplômante accessible à tous, l'insertion par l'activité économique, le développement de tiers lieux innovants, et l'économie circulaire. Comme le montrent nos indicateurs d'impact, nous incitons également ces entreprises à fort impact social à intégrer également des indicateurs d'objectifs environnementaux pour répondre aux nouveaux enjeux réglementaires extra-financiers.

62 % de bénéficiaires en situation de fragilité (ressources financières, dépendance, seuil de pauvreté, faible qualification, insertion...)

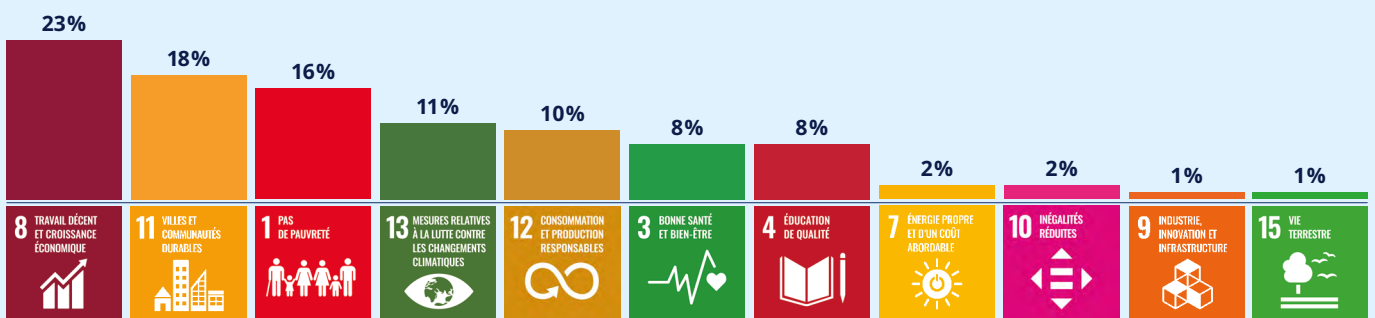
des entreprises ont réalisé (ou sont en cours de réalisation) d'un bilan carbone **76 %**

48 % de femmes dans les effectifs de nos entreprises

des entreprises dirigées par des femmes **35 %**

387,2 kt de CO₂ évitées par les 17 entreprises du portefeuille engagées dans la transition environnementale.

Objectifs de Développement Durable adressés par les entreprises investies*



* Sur la base de 2 ODD par entreprise et du nombre d'entreprises en portefeuille ;
Lecture : 23% des entreprises du portefeuille adressent principalement l'ODD 8 "travail décent".

► Exemples d'entreprises en portefeuille en 2025



L'industrie textile représente plus de 8% des émissions mondiales de GES et 62% des vêtements en France finissent à la décharge ou sont incinérés.

Faune accompagne les marques de mode dans la mise en place d'une offre de seconde main pour promouvoir le réemploi de vêtements pour tous.

34 personnes
employées.

32 kg CO₂
évités par article vendu.



En France, plus de 915 kt de déchets électroménagers sont jetés chaque année, soit 21 kg par français par an.

Ecoparts offre un service de vente en ligne de pièces détachées pour encourager l'auto-réparation d'appareils électroménagers plutôt que l'achat d'appareils neufs.

282 personnes
employées.

47 kg CO₂
évités par article vendu.



En France, 44% de l'énergie est consommée par le secteur du bâtiment, représentant 25% des émissions de gaz à effet de serre.

Intent, grâce à sa plateforme interconnectée, permet d'optimiser en temps réel la performance énergétique des infrastructures.

1,5 millions
logements sociaux équipés.

85 kT CO₂
évités.



Les biodéchets alimentaires représentent un tiers des ordures ménagères et 65% ne sont pas collectés séparément pour revalorisation.

Les Alchimistes offre un service de collecte, tri et compost des biodéchets tout en employant des personnes en parcours d'insertion.

174 personnes
employées.

29,5 kT
de déchets collectés.



330 000 personnes sans-abri en France dont plus de 50 000 sans solution chaque jour du fait de la saturation des centres d'hébergement.

UBUNTU propose un hébergement d'urgence de qualité, adapté au besoin des familles et sécurisé par la présence de professionnels 24h/24 7j/7.

1774 personnes
ont pu être logées dans l'année.

95 %
de taux de scolarisation des enfants.



En France, on dénombre 1 million d'offre d'emplois non pourvues alors que 4 millions de personnes peu qualifiées sont en recherche d'emploi.

Bimbamjob accompagne des populations en situation de fragilité via des offres de coaching et d'aides à la recherche de la bonne offre correspondant à leurs compétences.

9104 personnes
accompagnées vers l'emploi.

58,5 %
de taux de sortie dynamique.

Données au 31/12/2025



Retrouvez plus d'information sur les entreprises solidaires financées sur amundi-ee.com, dans la rubrique "Donner du sens à votre épargne" ou directement sur amundi.oneheart.fr

Les informations contenues dans ce document sont issues de sources considérées comme fiables. Amundi ne peut cependant en garantir l'exactitude et se réserve la possibilité de modifier à tout moment les analyses présentées ci-avant. Il est rappelé aux investisseurs que la performance passée n'est pas une garantie de la performance future, et que la valeur des investissements peut varier à la hausse ou à la baisse selon l'évolution des marchés.

Amundi Asset Management, Société par actions Simplifiée - SAS au capital de 1 143 615 555 € - Société de gestion de portefeuille agréée par l'AMF n° GP 04000036 - Siège social : 91-93 boulevard Pasteur - 75015 Paris - France - 437 574 452 RCS Paris. Conception et réalisation : COMETIS - Avril 2026.